

TUTORIEL D'UTILISATION DE LA CARTOGRAPHIE

<http://78.manifestationsportive.fr/>

ddcs.openrunner.com



Ne sont abordées dans ce tutoriel que certaines fonctionnalités de l'application.

Pour une aide approfondie rendez-vous sur le site ddcs.openrunner.com rubrique

AIDE & INFO puis **FONCTIONNALITÉS**.

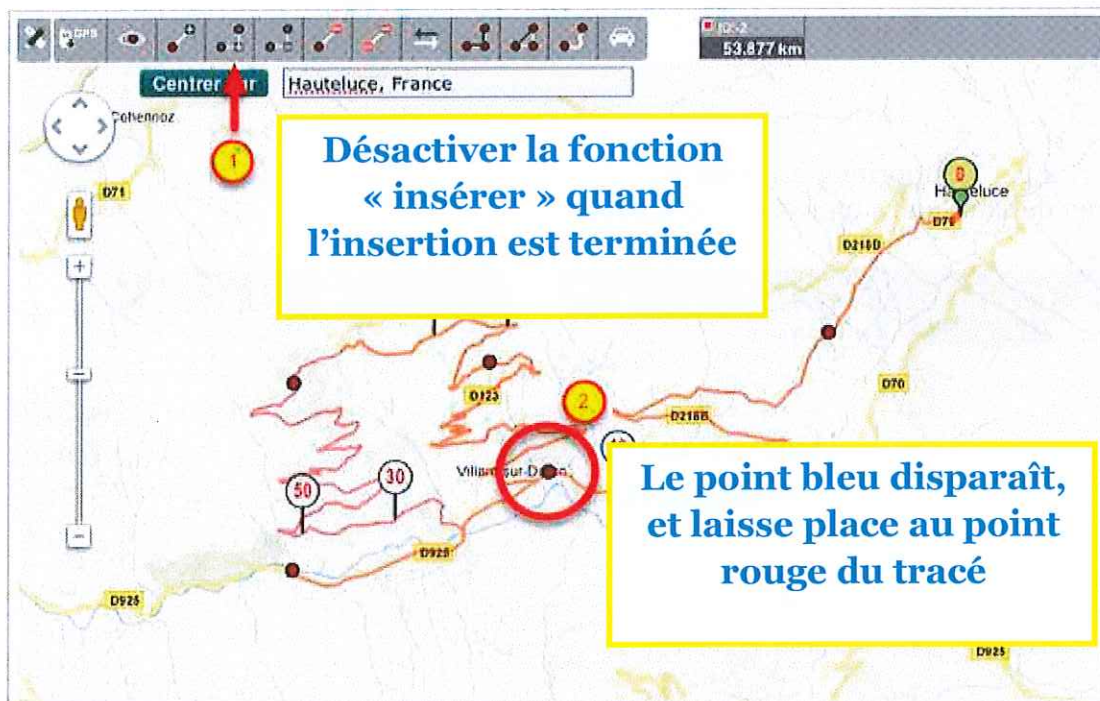
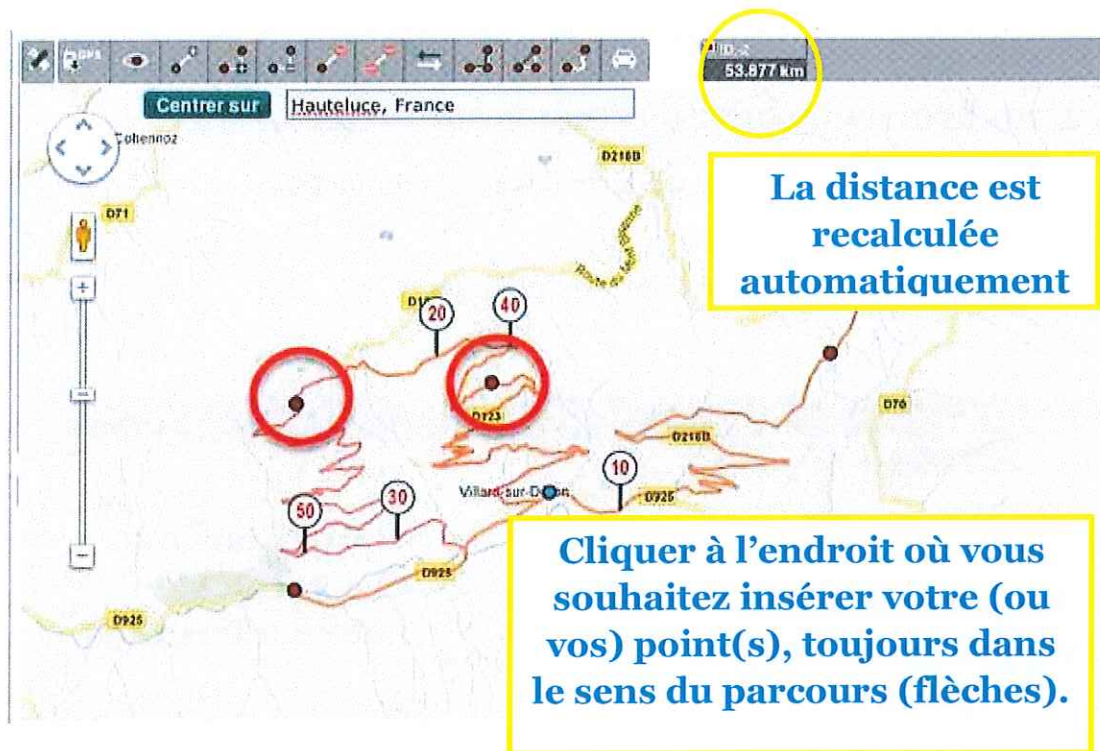
Table des matières

1. Comment insérer des points sur le parcours.....	2
2. Comment supprimer des points sur un parcours.....	4
2.1 « Supprimer le dernier point » du parcours.....	4
2.2 « Supprimer un point » :.....	4
2.3 Supprimer n points :.....	6
2.4 « Effacer tous les points » :.....	8
2.5 « Effacer le parcours courant » :.....	9
3. Comment créer des parcours avec une boucle commune ?.....	11
4. Comment importer une trace GPS.....	16

Pas à pas, agissons au quotidien pour préserver notre environnement.

N'imprimez ce document que si nécessaire.

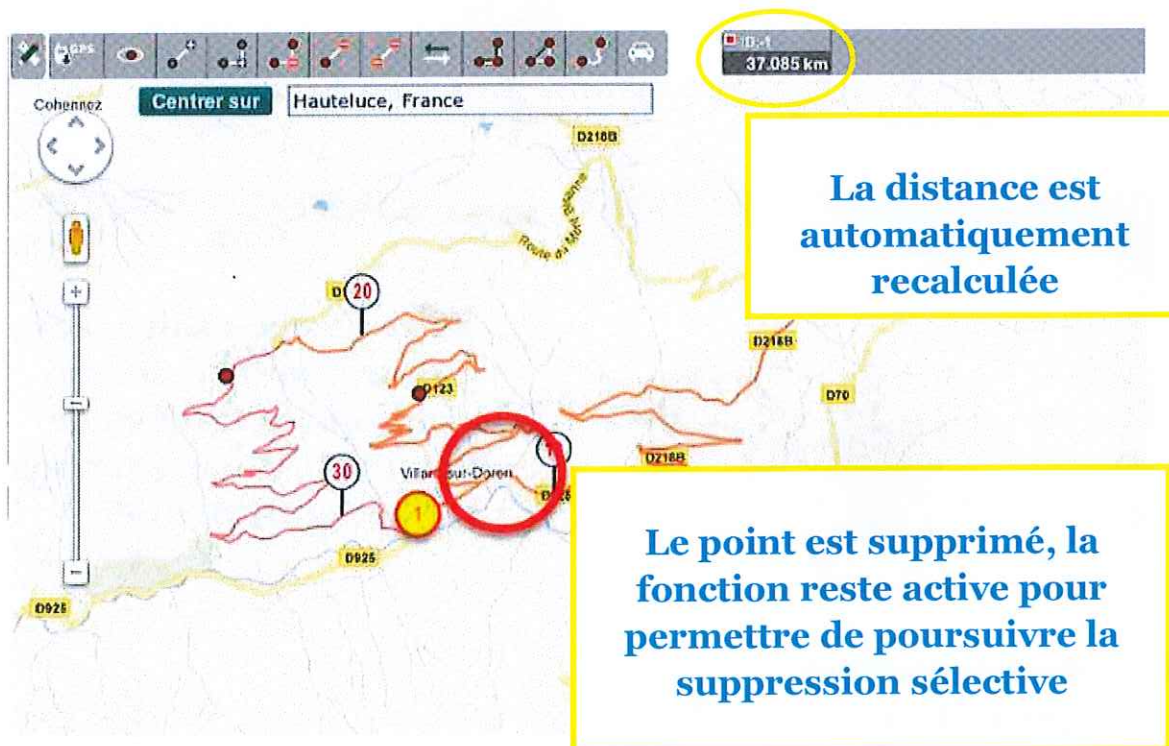
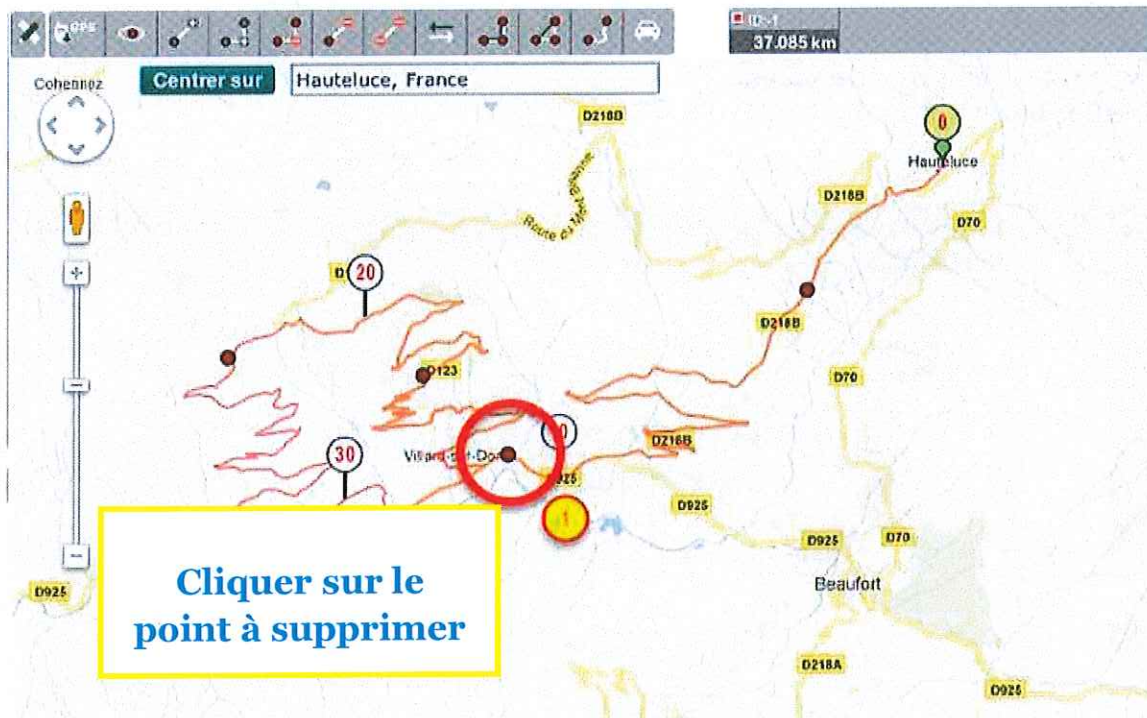
Si vous imprimez n'oubliez pas de recycler le papier.



Pas à pas, agissons au quotidien pour préserver notre environnement.

N'imprimez ce document que si nécessaire.

Si vous imprimez n'oubliez pas de recycler le papier.

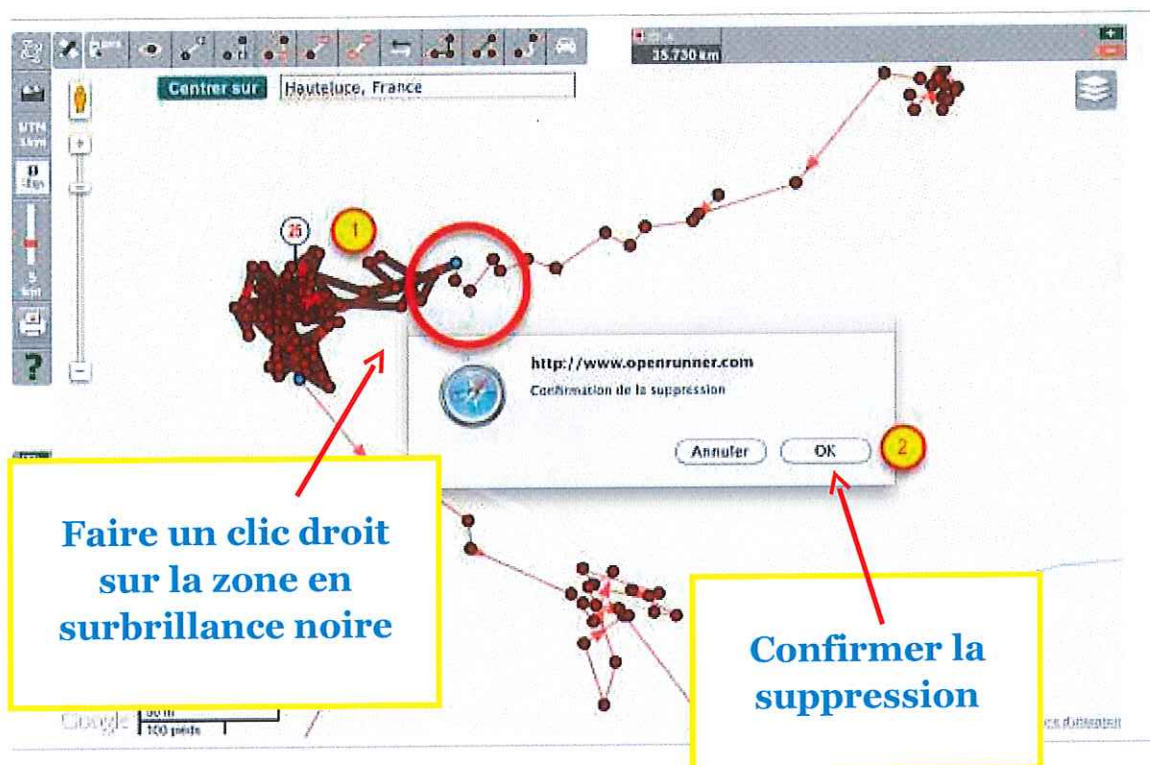


Pas à pas, agissons au quotidien pour préserver notre environnement.

N'imprimons ce document que si nécessaire.

Si possible, recyclons le papier.

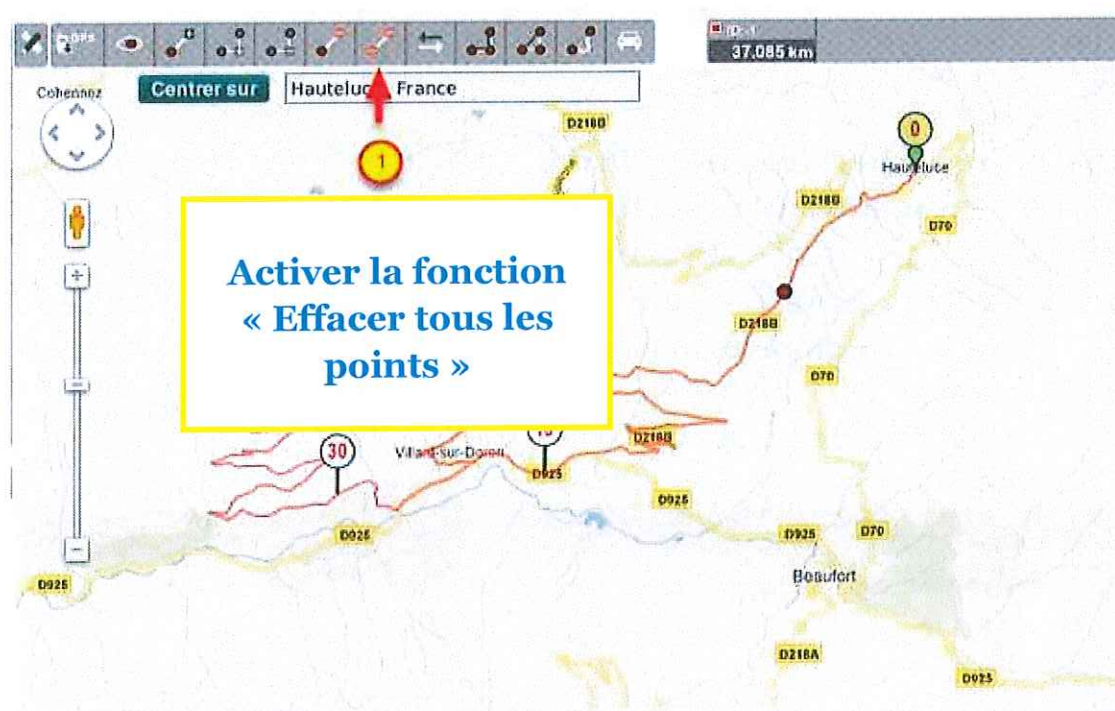
**Activer la fonction
« Supprimer »**



*Pas à pas, agissons au quotidien pour préserver notre environnement.
N'imprimez ce document que si nécessaire.
Si vous imprimez n'oubliez pas de recycler le papier.*

2.4 « Effacer tous les points » :

Permet d'effacer l'intégralité du parcours, mais en conservant l'identifiant du parcours courant pour vous permettre d'enregistrer un nouveau tracé sous le même identifiant, utile quand vous avez des références externes (liens directs par exemple) vers un parcours.





*Pas à pas, agissons au quotidien pour préserver notre environnement.
N'imprimez ce document que si nécessaire.
Si vous imprimez n'oubliez pas de recycler le papier.*

3. Comment créer des parcours avec une boucle commune ?

Votre parcours comporte plusieurs boucles avec des parties communes. Commencer par enregistrer à nouveau votre parcours en lui changeant son nom.



www.openrunner.com

Enregistrer son parcours

Localité de départ* : Saint-Étienne, [v]

Localité d'arrivée* : Saint-Étienne, [v]

Nom du parcours* : Course Guizay

Mots-clés : []

Le séparateur de mots-clés est ' - ', exemple: Mot clé 1 - Mot clé 2

Activité : Course à pied [v]

Difficulté : Basse [v]

Type de sol : Route [v]

Parcours officiel : Oui Non

Parcours emprunté : Oui Non

Avez-vous déjà emprunté ce parcours?

Parcours balisé : Oui Non

Est-ce que le parcours est balisé?

Étiquette : [] [] [] [] [] [] [] [] [] []

Ajouter une étiquette à votre parcours vous permet de l'identifier

Description courte : []

Description affichée sur les pages d'accueil, de recherche et d'impression

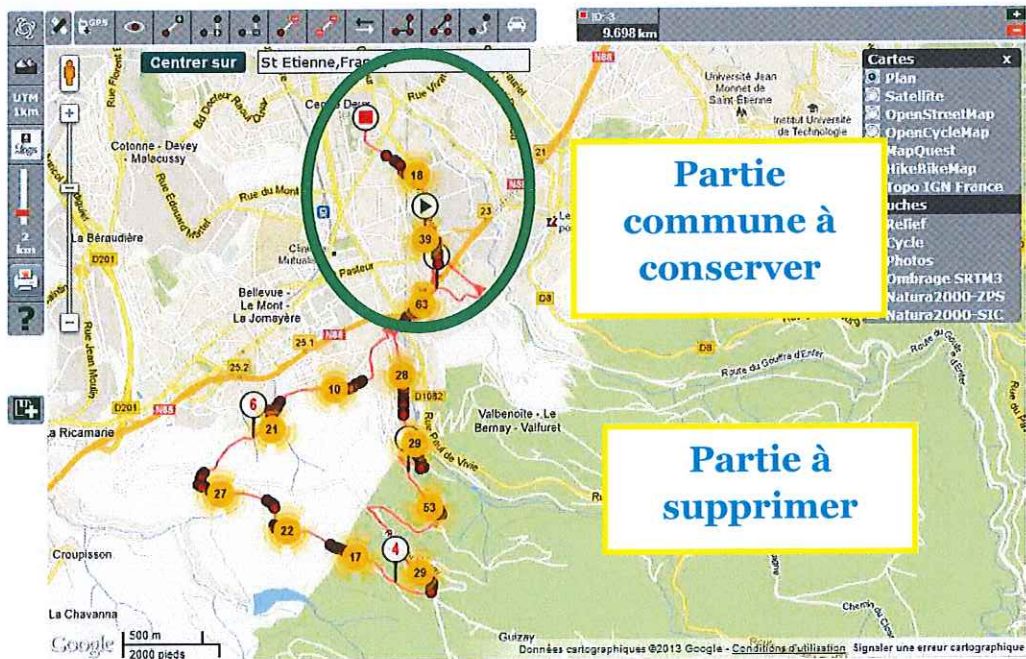
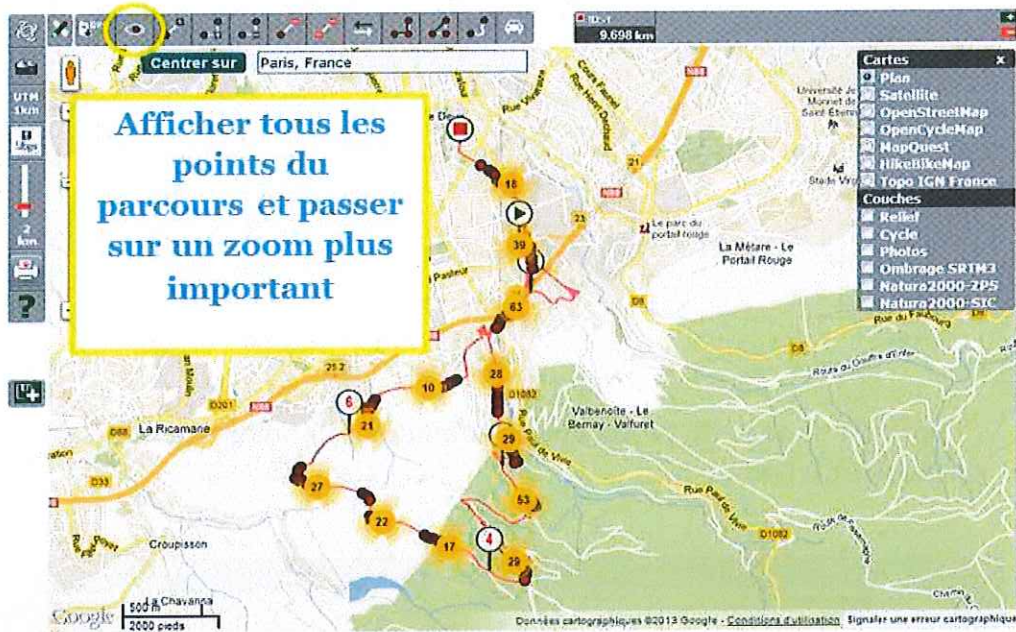
Description détaillée : []

Enregistrer

Remplir les champs : activité, difficulté, type de sol, parcours officiel, emprunté, balisé.

Enregistrer votre parcours une première fois

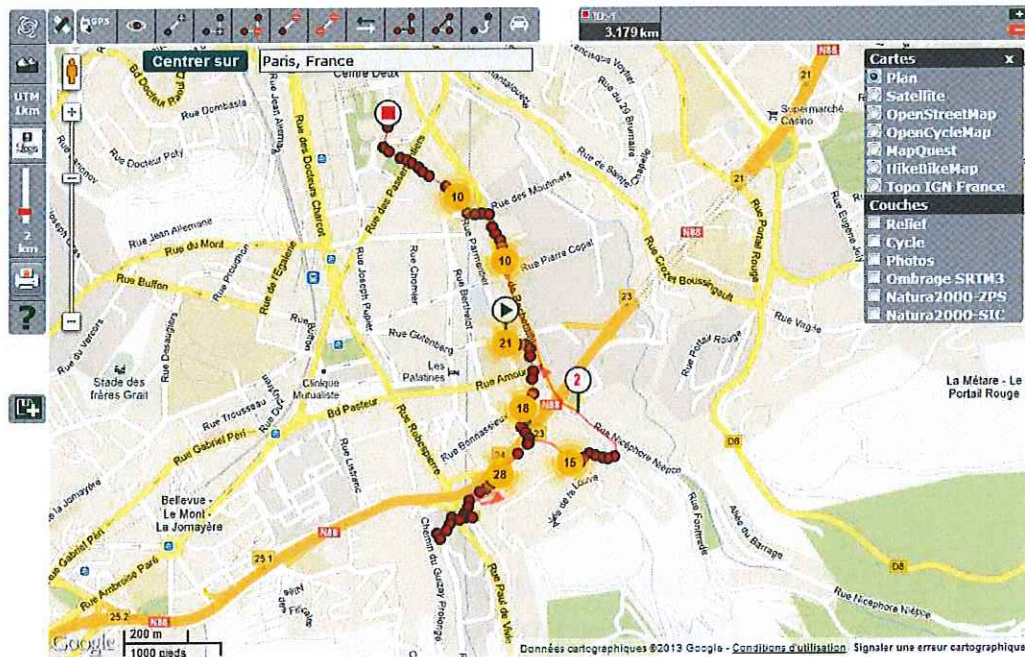
Pas à pas, agissons au quotidien pour préserver notre environnement.
N'imprimez ce document que si nécessaire.
Si vous imprimez n'oubliez pas de recycler le papier.



Afficher les points constituant le parcours

*Pas à pas agissons au quotidien pour préserver notre environnement.
N'imprimez ce document que si nécessaire.
Si vous imprimez n'oubliez pas de recycler le papier.*

Vous retrouvez votre parcours avec la zone supprimée. Vous pouvez alors insérer des points comme ci-dessus (insérer des points sur votre parcours p2)



Pas à pas, agissons au quotidien pour préserver notre environnement.

N'imprimez ce document que si nécessaire.

Si vous imprimez n'oubliez pas de recycler le papier.

Importer des traces GPS

DEPUIS UN FICHER DEPUIS UN GARMIN

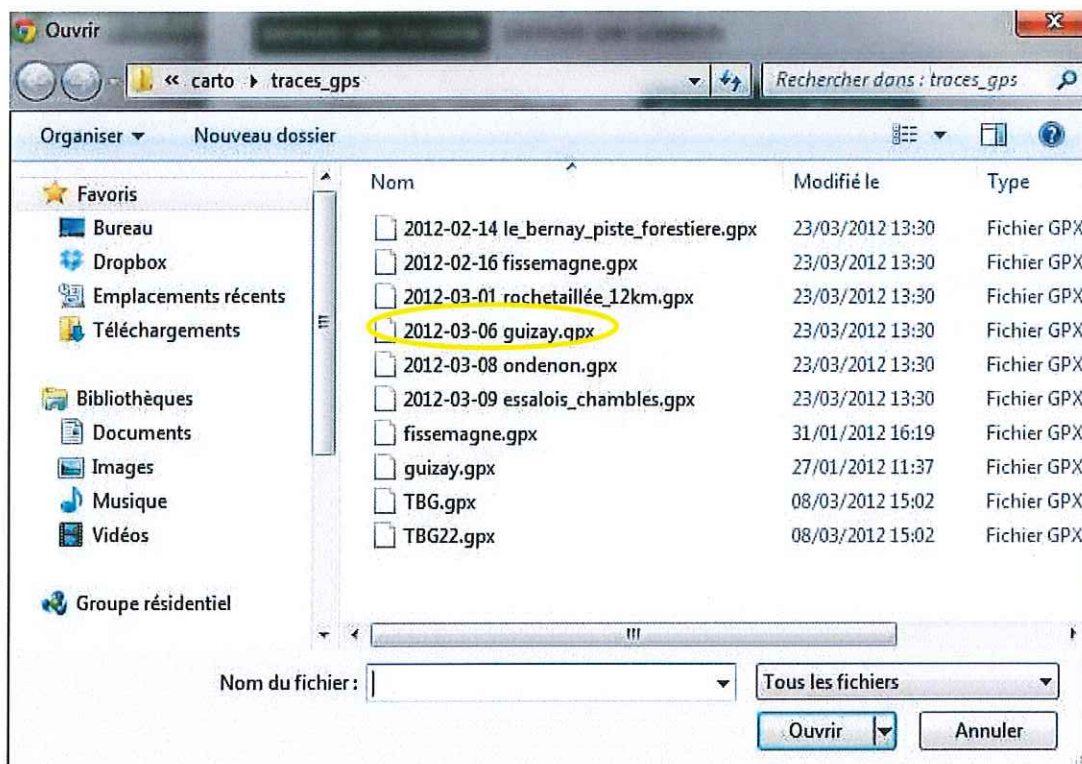
Fichier GPS (.gpx, .tcx, .kml)

Choisir un fichier

Taille max du Fichier: 5000000 octets

Cliquer sur
« choisir un
fichier »

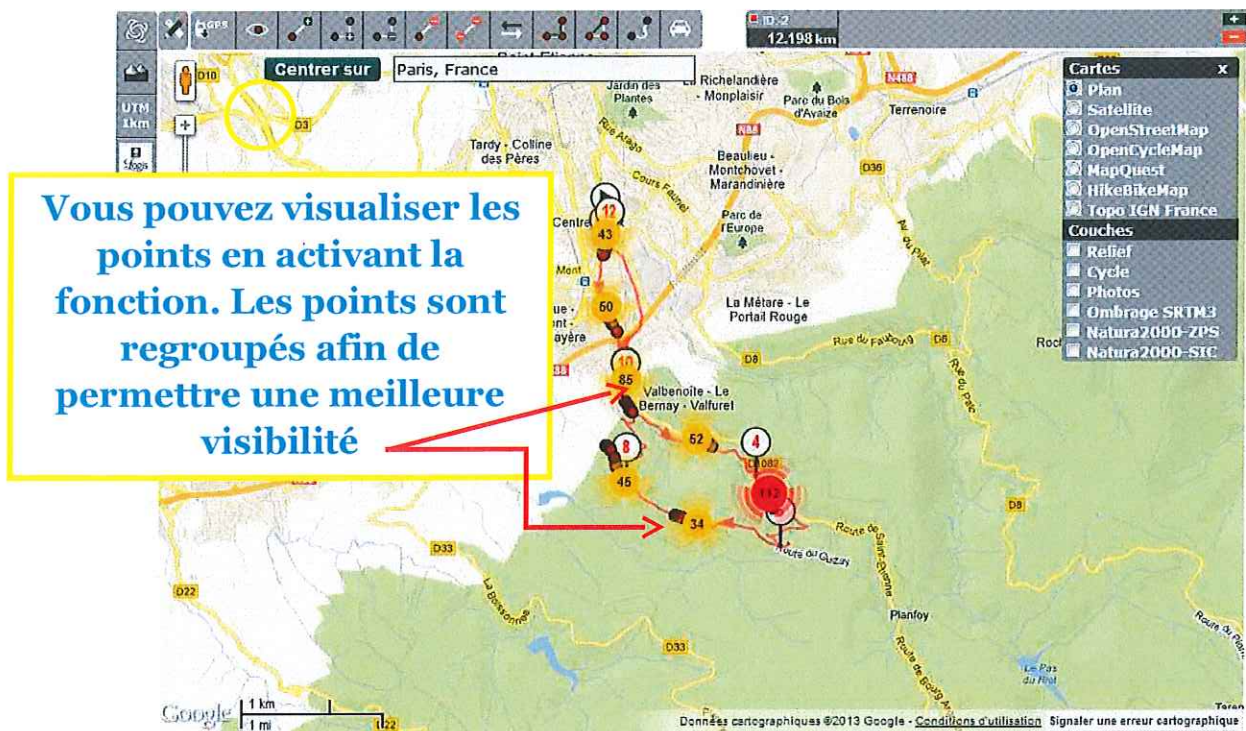
Naviguer dans l'arborescence des dossiers et sélectionner le fichier .gpx ou .tcx à importer.



Pas à pas, agissons au quotidien pour préserver notre environnement.

N'imprimez ce document que si nécessaire.

Si vous imprimez n'oubliez pas de recycler le papier.



Penser à enregistrer les modifications apportées sur le tracé après vos différentes manipulations

*Pas à pas, agissons au quotidien pour préserver notre environnement.
N'imprimez ce document que si nécessaire.
Si vous imprimez n'oubliez pas de recycler le papier.*